

Ayumu Yamamoto

MAKI Gallery  
—

## 山本亜由夢 | Ayumu Yamamoto

1995年東京都生まれの山本亜由夢は、2018年に武蔵野美術大学造形学部油絵学科を卒業後、2020年に同大学大学院にて油絵を研究し、美術学修士を取得しました。現在も東京を拠点に活動しています。山本の色鮮やかな作品は、人間と動植物をモチーフに、ファンタジー溢れる作風の裏に住まう‘リアルな世界’を表現しています。豊かな自然に囲まれた恋人同士など、至福の一時を描いているように見える彼女の華やかな作品には、矛盾する様々な感情や物語が無数に潜み、どこか不穏な空気を醸し出しています。親密と不和、光と影、整然と雑然など、相反する要素がひとつの画面に共存することで多面的な現実世界を示しています。油絵具が野放図に塗布された作品はどれも具象と抽象の間を行き来し存在感あふれ、観る者を山本の世界観へと引き込みます。

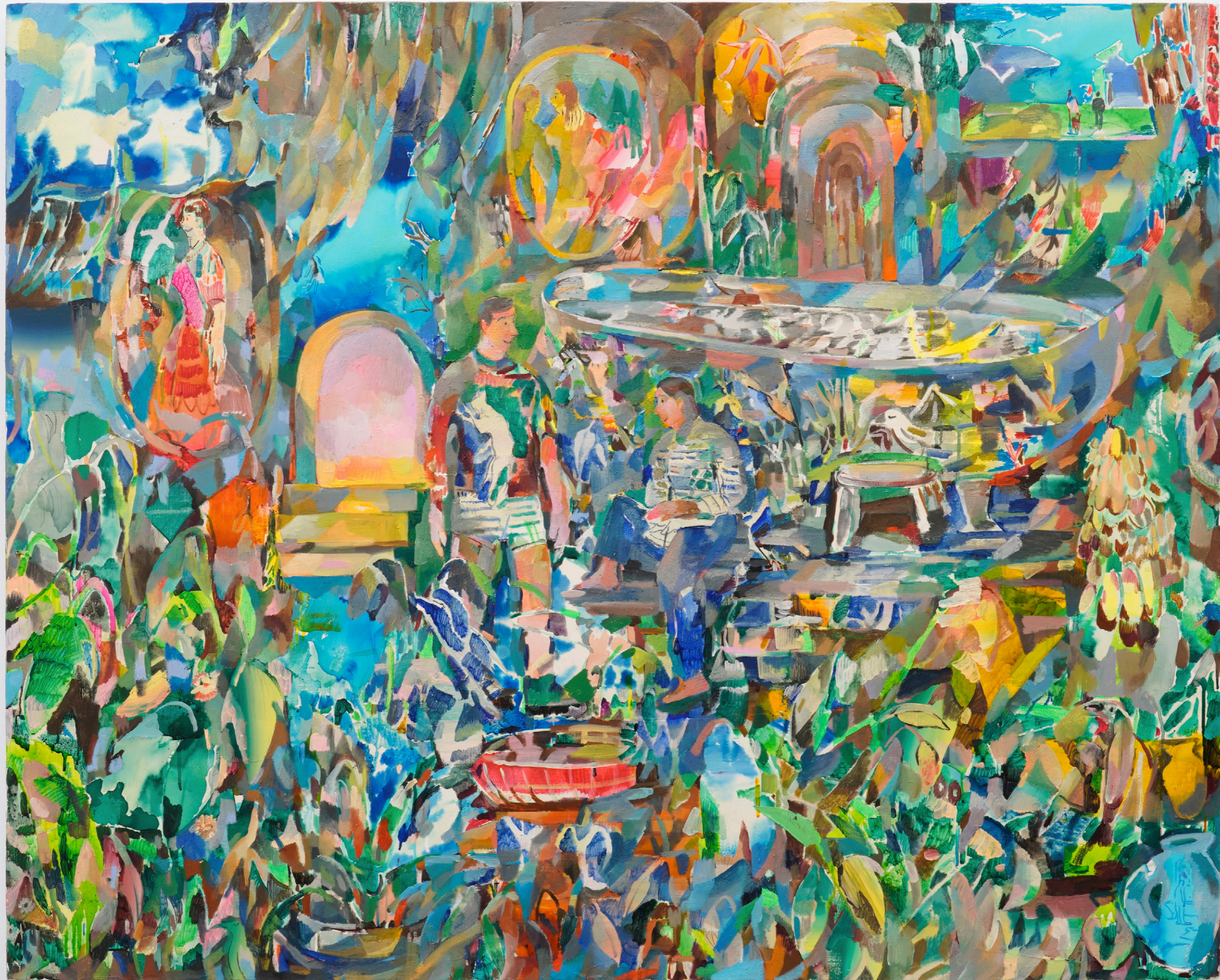
主な個展に「夜更けのピカ」コート・ギャラリー国立（東京、2021年）、「我々の休暇」Open Letter（東京、2020年）、「静かな食卓、青い鳥」HEARTY ギャラリー（群馬、2019年）、「親愛なる・しんあいなる・シンアイナル・shinainaru」ギャラリー・フェイス トゥ フェイス（東京、2019年）がある他、2021年にはWATOWA ART AWARD 審査員特別賞を受賞しました。近年では世界各地のアートフェアやグループ展にも作品を出展しており、2023年にはThe Armory Showにて北米デビューを果たしました。

Born in 1995 in Tokyo, where she continues to live and work today, Ayumu Yamamoto received both her BFA and MFA in Oil Painting from Musashino Art University in 2018 and 2020, respectively. The human figure, as well as various flora and fauna, are recurring motifs in the artist's pictorial universe. While Yamamoto's paintings seem to depict jaunty and blissful moments, such as lovers spending time together amid lush greenery, a myriad of contradictory emotions and narratives are prevalent in her work, exuding an unsettling atmosphere. Palpable tensions are created within the frame through the coexistence of opposing elements—intimacy and discord, light and shadow, balance and instability—drawing the viewer deeper into a fantastical labyrinth. Hovering between representation and abstraction, the paintings attempt to depict the “real” world and its complicated nature through the artist's unpredictable application of oil paint.

Yamamoto's solo exhibitions include *Shiny at Night*, Court Gallery KUNITACHI (Tokyo, 2021); *Our Vacation*, Open Letter (Tokyo, 2020); *Quiet dining table, blue bird*, Gallery HEARTY (Gunma, Japan, 2019); and *SHINAINARU・ShinAiNaru・Shinainaru・shinainaru*, Gallery FACE TO FACE (Tokyo, 2019). In 2021, the artist was the recipient of WATOWA ART AWARD's Special Jury Award. Yamamoto's work has been presented globally at various art fairs and group shows, and in 2023, she marked her North American debut by exhibiting in The Armory Show.







*clawfoot bathtub*  
2022  
Oil and acrylic on canvas  
130.3 × 162.0 cm



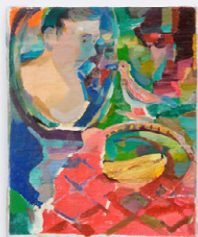
親密と不和をテーマに、写実主義とはかけ離れた色彩感覚で展開される山本の作品は、鑑賞者の目を奪います。目に映る色彩ではなく作家自身の感覚を重視した、鮮烈かつ複雑に組み合わせられる色使いは、ブラマンクや‘色の魔術師’の異名を持つマティスなどに代表されるフォーヴィズムを連想させます。しかし、大胆な色使いと複雑な構図により余白なく埋め尽くされているながらも、その柔らかく温かみがあり情緒あふれる表現はナビ派に近似します。両派の特徴を受け継いだ山本の幻想的に入り組んだイメージは、混ざり合う感情を描写し、謎めいた空間を生み出しています。作中に登場するデフォルメされた人間と動植物のモチーフは大胆な筆致やマチエールで描かれ、人間のあらゆる心情と現実世界の矛盾を主観的に表現しています。仲睦まじさと不和といった相反する要素が混沌としながら共存しているペインティングやドローイングはその矛盾を否定せず、複雑な美しさを作り上げています。具象と抽象の間を行き来する独自の絵画表現を展開する山本は、平等には存在しない光と闇の葛藤を表現することで多面的な空間を描いています。画面に無秩序に塗り重ねられた様々な二項対立、それを一枚一枚めくるように観賞者は自身の記憶を辿りながら奥へ奥へと導かれていきます。

Yamamoto's work, with its themes of intimacy and conflict and a use of color far removed from reality, captivate the viewer's attention. The vivid and intricately employed hues, which emphasize the artist's own sensibilities over naturally existing colors, are reminiscent of Fauvists including Vlaminck and Matisse, known as the "magician of color." However, despite their bold palettes and complicated compositions, Yamamoto's paintings also radiate a sense of warm comfort akin to those of the Nabis. Incorporating characteristics from both movements, Yamamoto's fantastical and elaborate imagery holds mixed sentiments and produces an enigmatic aura. The stylized human figures, as well as the flora and fauna motifs rendered with expressive brushwork and *matière*, subjectively express a wide range of human emotions as well as the various contradictions that exist in the real world. Rather than deny these paradoxes, the artist embraces the coexistence of opposing elements like harmony and discord, from which she draws a complex beauty. Yamamoto's unique pictorial expression, which wavers between representation and abstraction, depicts a multifaceted realm where positives and negatives are never in complete equilibrium. As the viewer navigates the numerous dichotomies layer by layer and traces through their own memories, they are led increasingly deeper into the artist's eclectic world.



*living*  
2022  
Oil and acrylic on canvas  
162.0 × 130.3 cm





**bag and mirror**  
2021  
Oil and acrylic on canvas  
27.3 × 22.0 cm



**donuts**  
2021  
Oil and acrylic on canvas  
27.3 × 22.0 cm



**moon**  
2021  
Oil and acrylic on canvas  
27.3 × 22.0 cm



**dining table**  
2022  
Oil and acrylic on canvas  
33.3 × 22.0 cm



**white vase**  
2022  
Oil and acrylic on canvas  
27.3 × 22.0 cm